

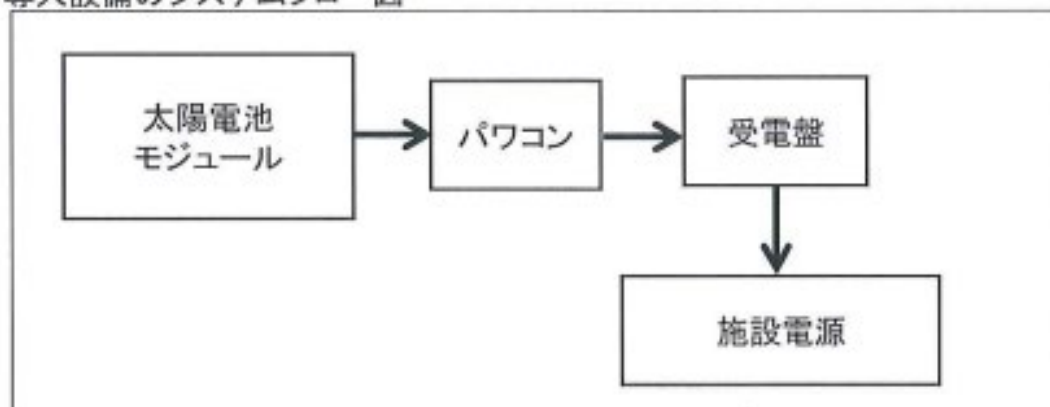
太陽光発電システム

導入設備の概要

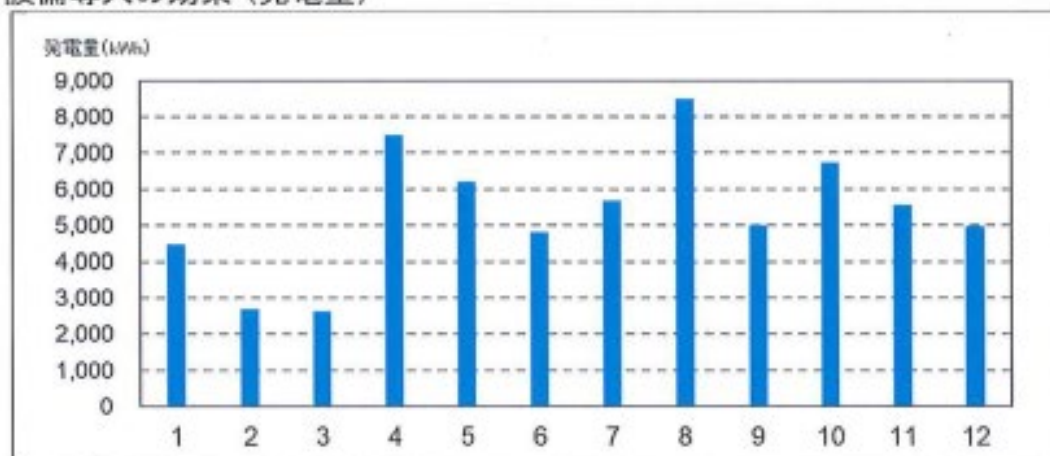


導入機器	仕様
太陽光発電モジュール	多結晶シリコン太陽電池 (モジュール出力) 60.5KW
パワコン	5.5KW × 7台

導入設備のシステムフロー図

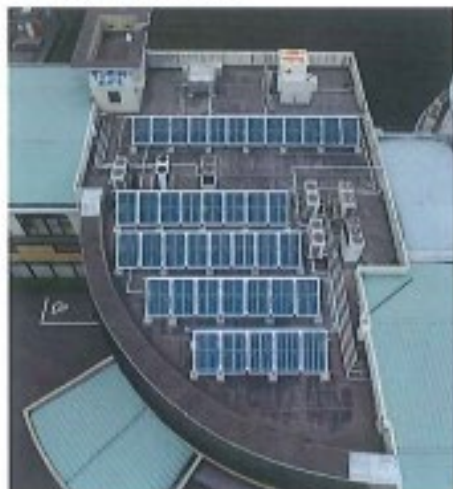


設備導入の効果（発電量）



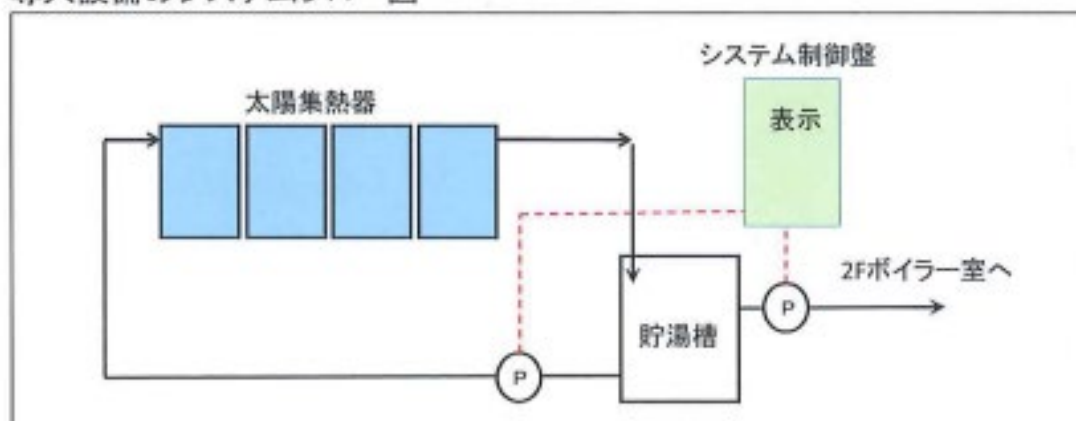
太陽熱利用システム

導入設備の概要



導入機器	仕様
太陽集熱器	真空ガラス管形 (ヒートパイプ形) 太陽集熱器
集熱器総面積	114㎡ (2.85㎡×40台)
貯湯槽	V=4㎡ (保温100mm)

導入設備のシステムフロー図



設備導入の効果 (LPG使用量の推移)

